

# AI-система управления проектами и портфелями проектов

Снижаем просрочки и экономим бюджеты  
при помощи инструмента нового поколения

Включено в реестр российского ПО  
№19262 от 23.09.2023





[projectlad.ru](https://projectlad.ru)



# Группа компаний Lad



Группа Lad объединяет IT-компании, занимающиеся собственной продуктовой разработкой, дистрибуцией и системной интеграцией российских IT-решений. Мы работаем на рынке РФ более 30 лет.

-  Штаб-квартира группы в РФ расположена в Нижнем Новгороде, представительства в МСК, Казани.
-  На глобальном рынке компания представлена: UEA, Kazakhstan, India.

**32**

года на рынке

**> 400**

партнеров в РФ

**600+**

сотрудников

**100+**

клиентов Government,  
Enterprise +

**100 000+**

клиентов в SME

**4/85**

4 страны: Russia, UAE, KZ, India  
85 регионов в РФ

## Интеграция

- 1С:Корп. проекты
- Web-/mobile-разработка
- AI-разработка

## Дистрибуция

- 1С, Топ-10
- Р7-Офис, Топ-3
- Тензор – СБИС, Топ-3
- Эвотор ККТ, Топ-1
- Timebook, Топ-1

## Собственная разработка

- Project Lad
- GPTZATOR
- HiBrain
- Virtual Assistant

# Lad: опыт внедрения систем управления строительными проектами

lad.

Госзаказчики, корпорации с большой  
инвестиционной программой,  
крупные девелоперы



**16 лет**

опыта цифровизации  
строительных проектов

**30**

внедрений

**4500**

объектов  
под управлением



# Наше решение является наиболее полным аналогом ORACLE PRIMAVERA в РФ

	 Project Lad	PRIMAVERA	MS Project
Быстродействие при перерасчете до 2 секунд	50 000 строк	20 000 строк	5 000 строк
Вариант доступа	Облачный или локальный сервер	Локальный сервер	Локальное приложение
Управление доступом	Гибкое (функции/данные)	Гибкое (функции/данные)	Гибкое (функции/данные)
Администрирование	Доступное: правила ведения проектной деятельности может настроить опытный пользователь системы без помощи со стороны разработчиков	Среднее	Отсутствует
Инф. безопасность	Высокая	Высокая	Низкая
Планирование и отслеживание прогресса выполнения объема работ	Продвинутый уровень: в любой момент времени можно оценить ход проекта, не погружаясь глубоко в детали	Продвинутый уровень	Только утилизация ресурсов
Сетевые взаимосвязи между проектами	Продвинутый уровень: механизм синхронизации сроков ключевых событий между проектами	Ограничено	Отсутствует
Баланс ресурсов, контроль доступности	Продвинутый уровень + управление материальными и финансовыми ресурсами. Возможность задавать коллективные утилизируемые ресурсы. Зависимости между ресурсами	Продвинутый уровень	Базовый уровень
Прогнозирование выполнения работ	Продвинутый уровень. Настройка методов моделирования графиков и распределения ресурсов: от ручного до ИИ. По всему проекту или отдельным участкам	Продвинутый уровень	Базовый уровень
Построение критических путей	Отслеживание действующих и потенциальных крит. путей для каждой вехи графика, анализ каждой строки графика в контексте каждой цепи работ, в которую она входит	Крит. путь проекта	Крит. путь проекта
Гибкая методология ведения проектов	Можно совершенствовать правила работы с проектами прямо в процессе реализации	Жесткая методология	Аморфная методология

## Управление строительными проектами в среднем идет с **7-месячным** **отставанием от сроков\***

### Негативные последствия:

- ✘ снижение маржинальности
- ✘ перерасход ресурсов
- ✘ невыполнение проектных целей

\* Обзор подготовлен:  
ООО «Институт развития строительной отрасли»

### Ключевая проблема

## Низкий ритм управления на необъективных данных

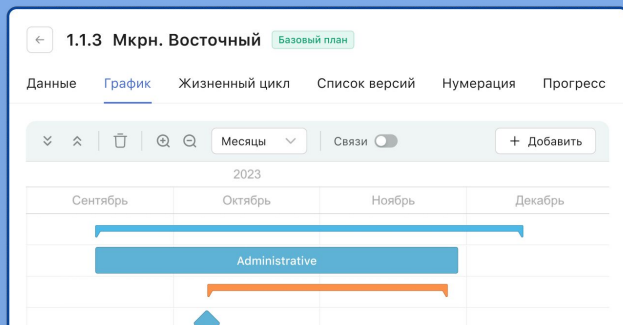
Стратегический и оперативный план  
живут в разных системах\*\*

Заказчик строительства не получает  
своевременной информации  
об отклонениях и рисках

Руководитель проекта тратит много  
времени на вычитку разрозненных  
отчетов и перенос оперативного факта,  
вместо того, чтобы сосредоточиться  
на проектной динамике и ключевых  
показателях

\*\* Результат опроса десятков российских и индийских  
коммерческих застройщиков

# Уникальная комбинация мощных инструментов Project Lad повышает управляемость проектов и помогает достичь их цели



## Смарт-график

В основе модели управления. Он связывает фактические данные по срокам, ресурсам, финансам и объемам с планом проекта.



Вы

Почему прогноз по прибыли меньше плана? Основные причины и что можно предпринять?



Помощник

План выполняется плохо. Прогноз по прибыли на конец года 4,8 млн рублей, а план был 27,3 млн рублей. Основная причина – уменьшение выручки.

Если смотреть по статьям, то вместо 174,3 млн рублей запланированной выручки мы получим только 116,4 млн. Анализ вех показывает, что это основная причина – мы не успеем до конца года выпустить этот «Служба первой помощи» по проекту «Комплексная...

## Искусственный интеллект

Анализирует текущие и исторические данные по темпам, отклонениям и рискам, проактивно формируя предложения по корректирующим мероприятиям.

# Смарт-график: современное решение для календарного-сетевого планирования

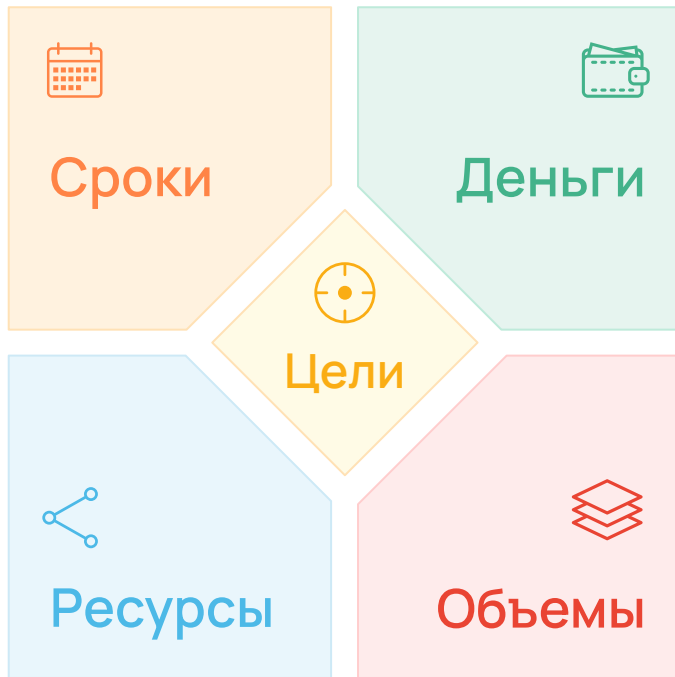


Project Lad



# Модель проекта в PL

WBS – работы и вехи



Ключевые ресурсы проекта

Поступления минус затраты равно финансовый результат

Результаты, которые можем измерить

Модель проекта показывает сроки, ресурсы, деньги в любой точке выполнения проекта и в любом разрезе:

- План
- Факт
- Прогноз



# Полноценное **управление ресурсным стеком** в той детализации, которая удобна проектному офису

- Расчет ресурсных потребностей
- Связь плана работ с ресурсной моделью
- Регламентация правил использования ресурсов
- По направлениям проектной деятельности
- Прогноз длительности и объема результата
- С учетом разных ресурсных параметров
- Сбор фактических данных с площадок
- Связь с учетными системами (1С, SAP)

материальные



трудовые



МИМ



финансовые



# Умный график календарно-сетевое планирования, сопоставления, прогнозирования и управления проектами и портфелями проектов

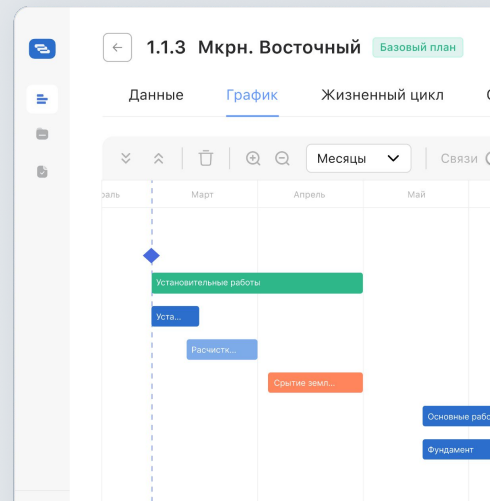
Синхронизирует все ключевые процессы управления инвестиционным проектом от инвест-плана первого уровня до оперативного производственного плана

**01** Сводный график и взаимосвязь между разными уровнями проектного управления

**02** Гибкая настройка от упрощенной информационной модели сметного графика до продвинутого календарно- сетевого планирования

**03** Типизация и шаблонизация проектов

**04** Прогнозирование на основе темпов выполнения работ и других алгоритмов

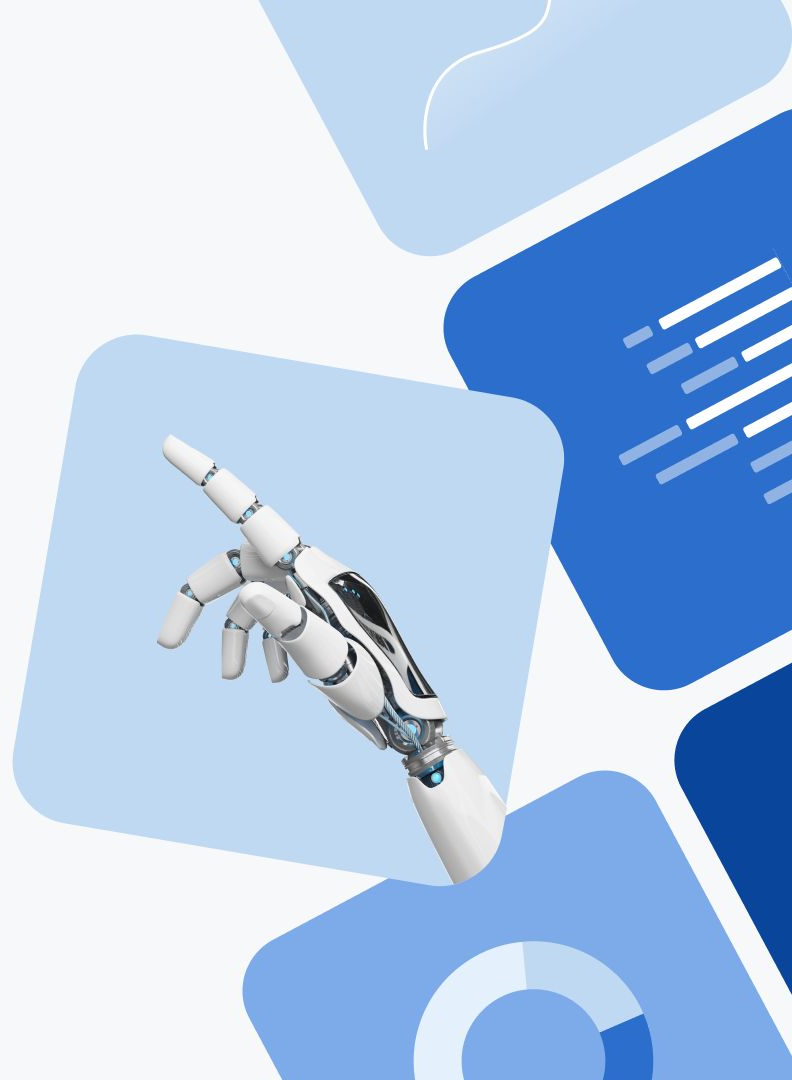


# ИИ в управлении проектами

Технологии ИИ уже сейчас делают более быстрой и удобной работу с проектными данными, помогая управленцам принимать проактивные и эффективные решения



**Project Lad**



# Сбор и верификация фактических данных

## 3 сценария ввода факта:

Учет факта

Поиск  01.01.2023 – 31.12.2023 Дни Фильтр 4 Выбрать Сохранить

Статус	Показатель	Ед. измерения	01.09	02.09	03.09	04.09	05.09	06.09	07.09	08.09	09.09	10.09	11.09	12.09	13.09	14.09
📌	Земельные работы															
✅	Подготовка площадки															
📌	Выемка грунта															
	Трудозатраты	чел/дн														
	Сидоров А.Б.	чел/дн	8			7	8	6	7							
	Иванов Г.А.	чел/дн	4			6	8	8	8	6						
		ас														
		ас	6			5	6	4								
	Отходы															
	Грунт	м³	102			94	80	23	28	30						
📌	Укладка фундамента															



ручное отражение через  
интерфейс PL



мобильное приложение  
с функциональностью по ролям



API-интеграция с внешними  
системами (1С и т. п.)

AI в строительстве

# Сценарии использования



## ИИ-ассистент РМ

мониторинг статуса  
проекта в реальном  
времени



## ИИ-аналитик

анализ рисков  
и прогнозирование  
на основе проектных  
данных



## Менеджер НСИ

интеллектуальное  
сопоставление факта  
и плана, привязка  
факта к сметам  
и сетевым графикам



## ИИ-закупщик

мониторит цены  
поставщиков,  
запрашивая ТКП



## ИИ-продавец

продажа  
недвижимости 24/7.  
Быстро, без схем и %



## ИИ-секретарь

протоколирование  
совещаний, контроль  
поручений

# Интеграция Project Lad в архитектуру управления инвестиционной деятельностью холдинговых структур



# Кейсы внедрения Project Lad

Ледовая арена Нижний Новгород,  
ФРТ, СУЭК, СпецСтройКубань,  
Puravancara (Индия)



**Project Lad**



1 кейс

# СУЭК

- Крупнейшее угольное объединение России
- Добыча угля >100 тонн в год

для организации добычи реализует строительство промышленных и инфраструктурных объектов

📍 Красноярск, Кузбасс и др. регионы





# Старт сотрудничества

Большой объем капитального строительства в разных регионах



## Запрос

единая цифровая среда для работы со сроками и бюджетами капитального строительства.

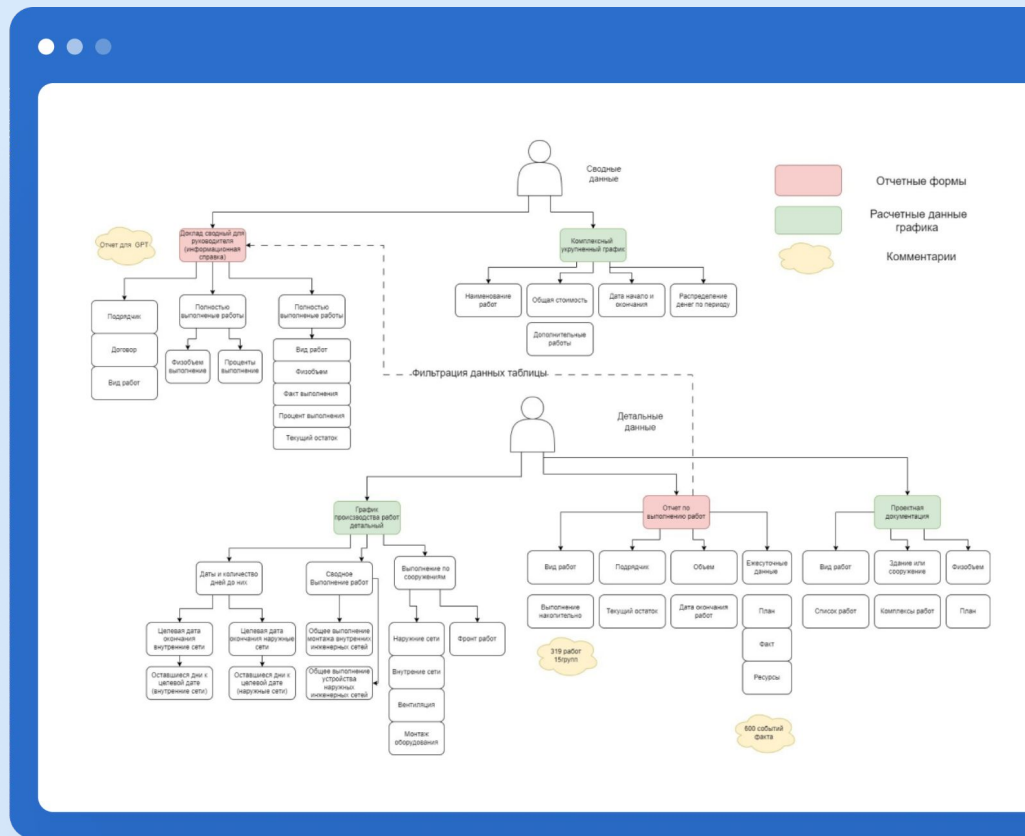
## Задача

обеспечить ритмичность управления проектами и сократить трудозатраты на сбор и обработку данных.

# Моделирование сложных проектов

## Прогнозирование на оцифрованных данных

Для аналитики берутся данные системы управления капитальным строительством



Результаты моделирования

# Потенциал для повышения проектной эффективности



Прогнозная модель с влиянием  
этапа на этап

Выявление просрочек до того,  
как они повлияли на ход проекта

Более эффективное и оперативное  
реагирование на риски

2 кейс

# Ледовая арена

→ Крупнейший объект  
в Нижнем Новгороде

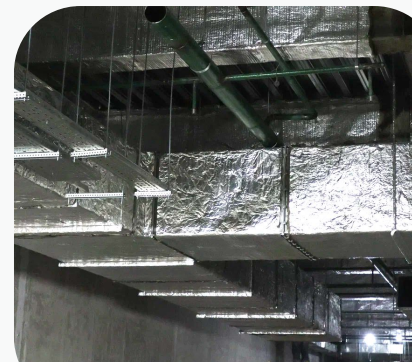
для проведения соревнований по хоккею,  
фигурному катанию и керлингу

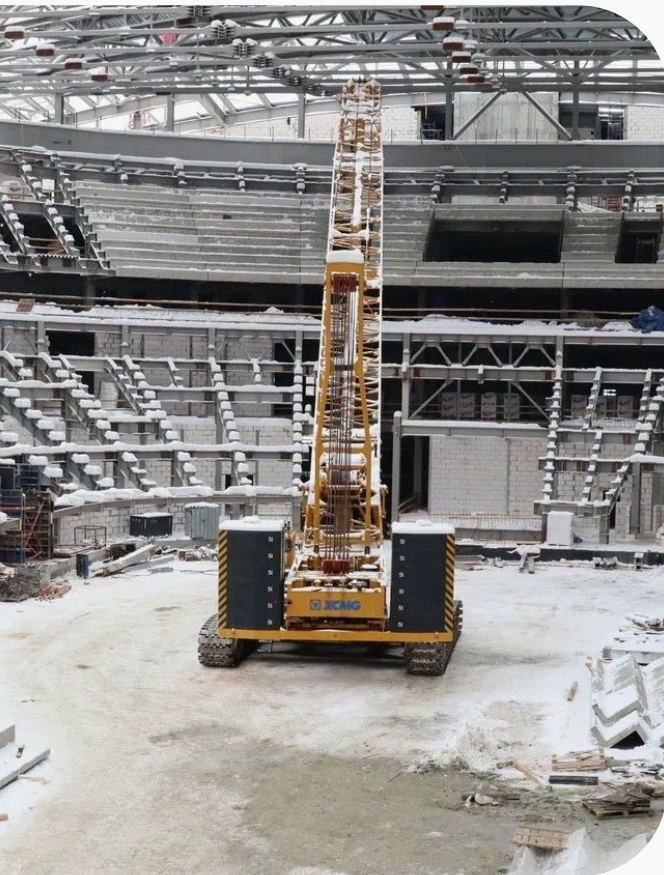
→ 12 тыс. зрителей

Вместимость арены

→ 40 000 кв. м.

Площадь застройки





Ледовая арена

## Текущая ситуация

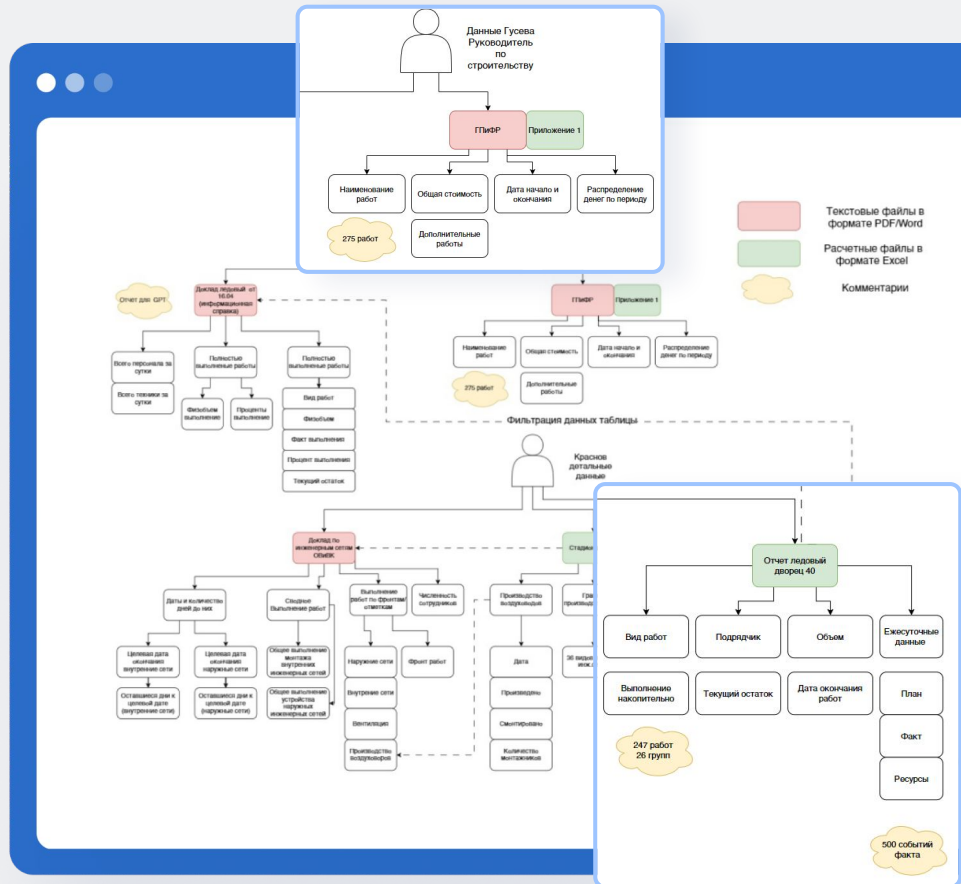
**График проекта и управление проектом ведется командой профессионалов без использования специальных инструментов:**

- Выстроена методология и организационная система управления проектом на высоком уровне
- Хранение данных проекта в Excel-отчетах, ручное выполнение рутинных задач
- Ограниченные возможности для анализа данных и прогнозирования

# Объем пилотного проекта

## Оцифровка графика работ по проекту строительства

Были собраны основные исходные данные, которые используются для управления проектом строительства





Результаты пилотного проекта

## Потенциал для повышения эффективности

при внедрении системы управления проектом строительства



Сокращение времени на подготовку отчетности в 3-5 раз, повышение оперативности управления проектом

Повышение точности прогнозов в 2-3 раза

Использование технологий ИИ для повышения оперативности и точности управления



# Масштабирование проекта

Развитием пилотного проекта является внедрение системы на нескольких проектах Корпорации развития Нижегородской области

*Корпорация развития Нижегородской области:*

*«Система полезна. Ее внедрение поможет внимательнее подойти к проектным метрикам. Ожидаем, что ее внедрение даст эффект не только при строительстве Ледовой арены, но и в управлении другими нашими объектами».*



3 кейс

# СпецСтрой-Кубань

- Крупный застройщик объектов жилищного строительства
- 15 место в рейтинге Единого Ресурса Застройщиков
- Более 800 000 м<sup>2</sup> строительства жилья в год

До внедрения ПСС

## Низкий уровень цифровизации мониторинга сроков

- ✗ Графики в Excel
- ✗ Высокая нагрузка на команду управления проектами
- ✗ Высокие временные затраты на проведение совещаний и их подготовку

После внедрения ПСС

## Автоматизация мониторинга и управления

- ✓ Повышенная информативность о соблюдении сроков строительства и доступность к отчетам
- ✓ Онлайн-прогноз сроков строительства с учетом фактических темпов производства работ
- ✓ Снижение количества просрочек на 30%

4 кейс

# Фонд Развития Территории

- Восстановление прав обманутых дольщиков по всей территории РФ
- Более 450 объектов капитального строительства
- Более 40 субъектов РФ

До внедрения ПСС

## Перегруз системы управления

- ✘ Графики в Excel
- ✘ Высокая нагрузка на команду управления проектами
- ✘ Совещания проходят часами и безрезультатно
- ✘ Низкая информированность менеджмента о происходящем на стройках

После внедрения ПСС

## Автоматизация управления

- ✓ Онлайн-реестр объектов, выходящих за плановые сроки
- ✓ Онлайн-прогноз сроков завершения
- ✓ Сокращение времени проведения и подготовки совещаний в 5 раз
- ✓ Онлайн-контроль исполнения KPI команды

5 кейс

# Puravankara

- Крупный коммерческий застройщик в Индии
- В производстве 60+ объектов в 9 городах
- Реализует проект площадью 278 тыс. м<sup>2</sup>

До внедрения Project Lad

## Много ручной работы

- ✘ Выявление отклонений, сравнение разных версий планов, заполнение разрозненных файлов, одни и те же данные нужно дублировать в разные документы
- ✘ Низкий ритм управления – 1 раз в месяц
- ✘ Согласование работ на бумаге

После внедрения Project Lad

## Рост эффективности управления

- ✓ В 4 раза повысился ритм управления – 1 раз в неделю
- ✓ Устранен разрыв между данными
- ✓ Сокращен объем ручной работы
- ✓ Высвобождено время РП для более важных стратегических задач
- ✓ На 50% снижен риск просрочек

Что мы делаем

## Повышаем маржинальность портфеля проектов

За счет быстрой и структурированной работы с оперативными данными и плановыми данными

**от 30%**

сокращаем объем просрочек

**в 3 раза**

сокращаем время на проведение штабов

**в 5 раз**

сокращаем издержки на подготовку отчетности



**Выявим**  
просрочки на проекте



**Рассчитаем**  
стоимость просрочек



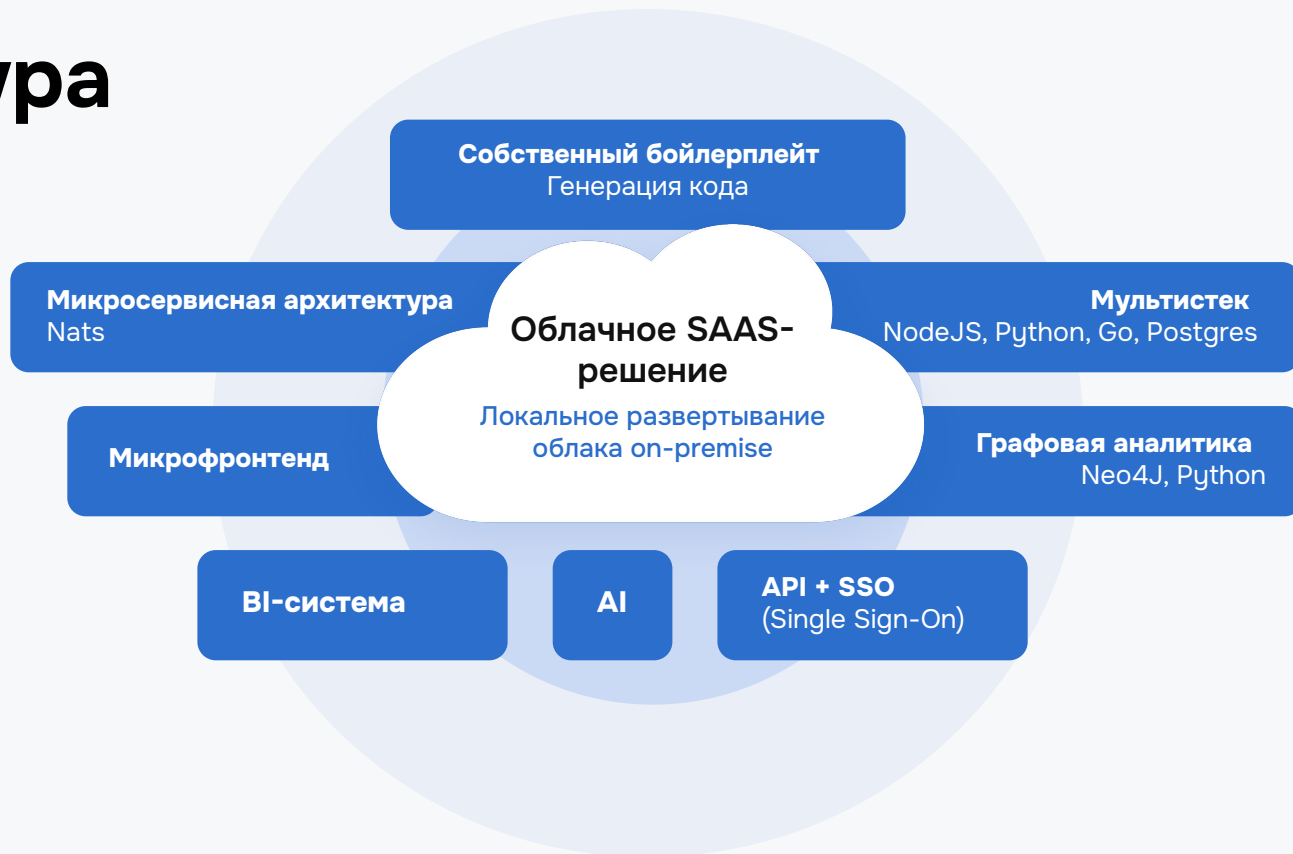
**Разработаем**  
и проконтролируем исполнение



**Прогнозируем**  
срок завершения строительства

# Архитектура решения

- ✓ Современно
- ✓ Быстро
- ✓ Стабильно
- ✓ Безопасно



# Проект внедрения Project Lad

получите полезные инсайты  
в управлении портфелем  
проектов

01

загрузка проектных данных

02

создание графика проекта  
и дашборда руководителя

03

доступ на тестирование для вашей  
проектной команды, обучение

04

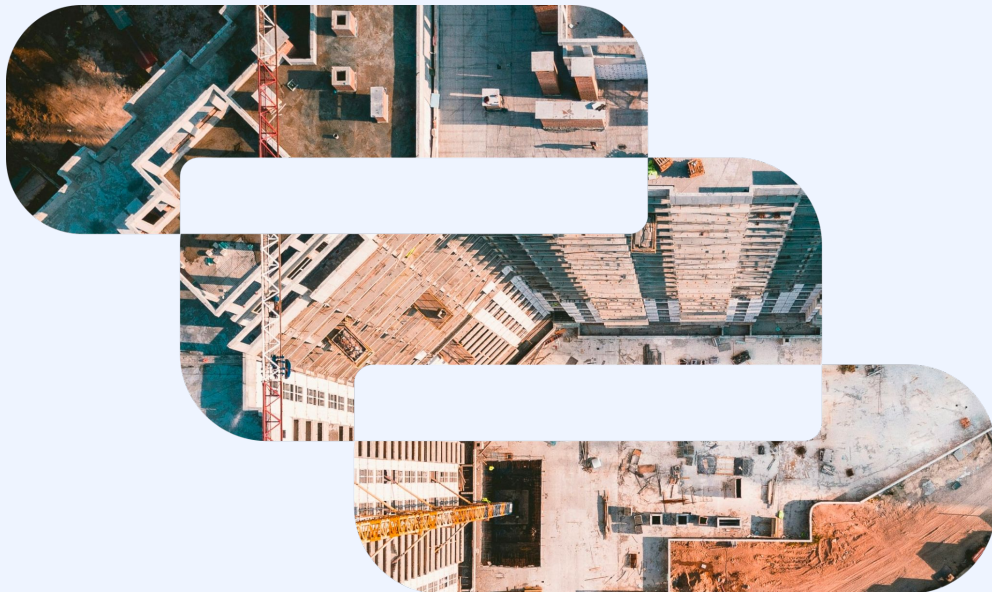
аналитика по итогам пилотного  
проекта: риски и точки роста

# Готовы обсудить ваш проект

Марат Мухарьямов

управляющий партнер, директор

[marat@lad24.ru](mailto:marat@lad24.ru)



[projectlad.ru](http://projectlad.ru)