




НОВЫЙ РЕЛИЗ
ASTRA LINUX
SPECIAL EDITION 1.8


>>> Эволюция обновления ОС


ALSE

очередное обновление 1.7

 Стартовая пакетная база Debian 10 Buster


 Версии ядер 5+

 Привычный интерфейс, который может вызывать вопросы у новых пользователей


 Запросы на поднятие версий ПО


ALSE

очередное обновление 1.8

 Стартовая пакетная база Debian 12 Bookworm

 Версии ядер 6.1+

 Интерфейс с учетом передовых трендов в дизайне

 Современные версии ПО, запросы на уровне поднятия версий до beta-релизов

>>> Astra Proxima

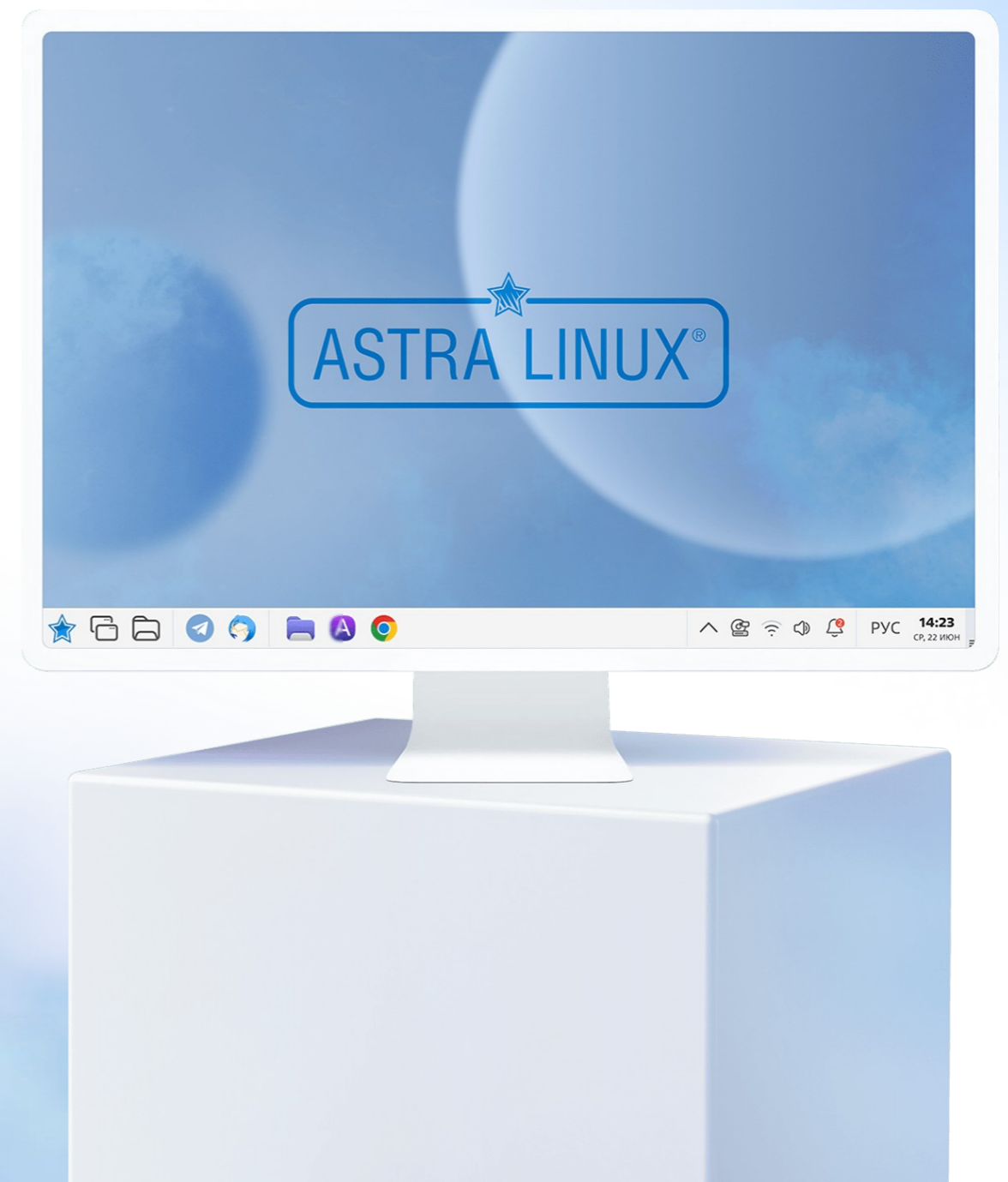
Новый визуальный
стиль Astra Linux

В рамках обновления ОС создан
новый визуальный стиль
Astra Linux Special Edition —
Astra Proxima.

Лаконичный
сбалансированный минимализм

Узнаваемый
привычные и понятные образы

Адаптивный
цветовые схемы, курсоры, обои



Служба каталога для Linux

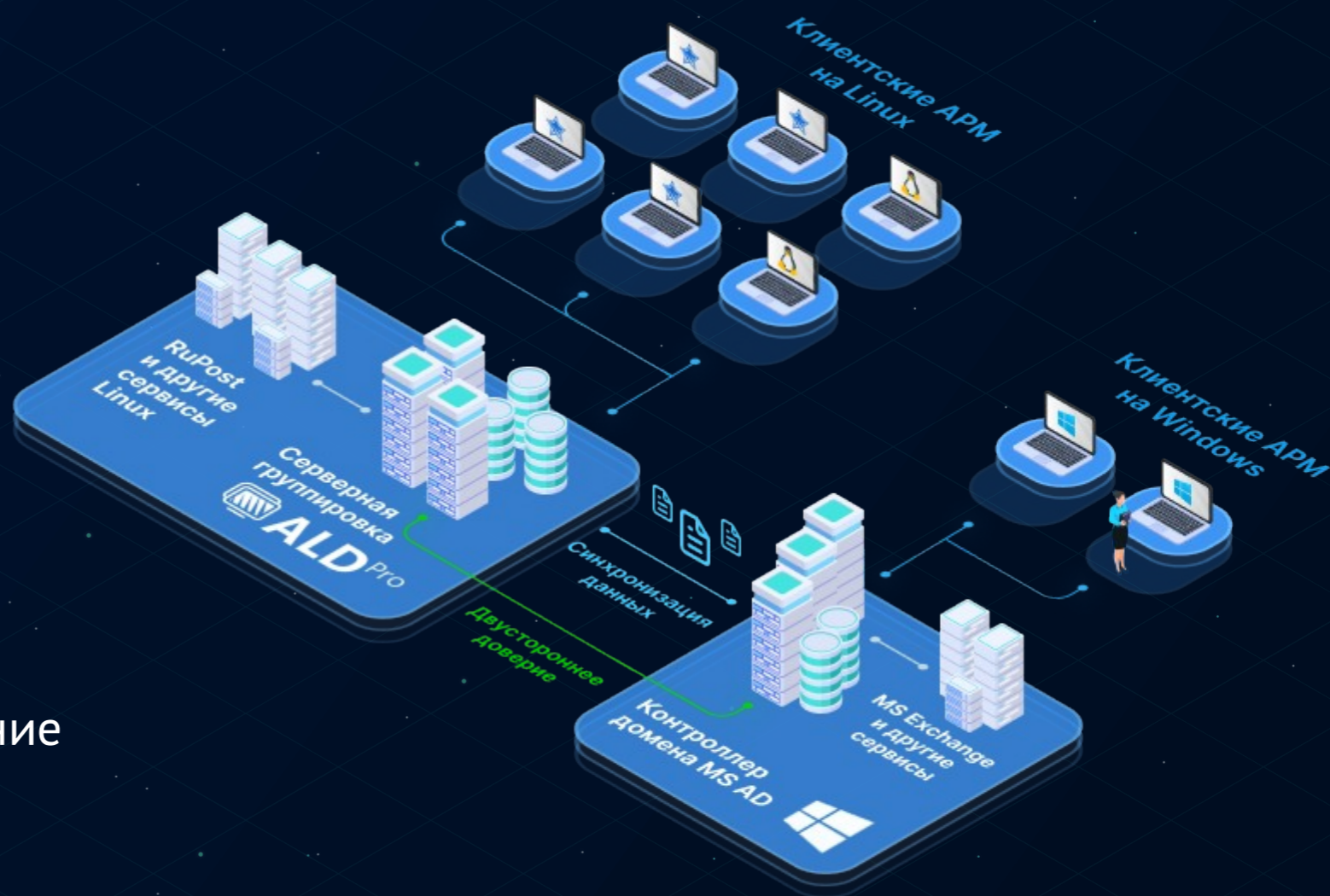




Служба каталога для Linux

Назначение

- Построение домена и централизованное управление параметрами Linux
- Администрирование парка компьютеров и серверов
- Импортзамещение решений Microsoft



✓ Запись в «Реестре российского программного обеспечения» №12159 от 30.11.2021

Функции ALD Pro

С версии 2.x



Простая миграция и настройка гетерогенной среды

- **Двусторонние доверительные отношения** с доменом MS Active Directory
- **Миграция и синхронизация данных** между доменами MS Active Directory и ALD Pro
- **Поддержка более 300 000 пользователей в домене**, подтвержденная тестированием на пилотном проекте



Настройка

- Развертывание доменной инфраструктуры, настройка репликации и сервисов
- Журналирование событий и просмотр всех выполненных операций
- Настройка иерархии организационной структуры
- Мониторинг состояния домена и доменных сервисов



Управление

- Групповые политики для управления компьютерами, пользователями и группами
- Настройка параметров ОС на рабочих местах и серверах
- Установка ОС и ПО по сети на компьютеры в домене
- Удаленный доступ к рабочим столам пользователей домена

Дорожная карта

Q4 2023

- Выпуск версии **2.2.0**
- Системные работы в рамках сертификации продукта **ФСТЭК**
- Оптимизация работы механизмов **групповых политик** на больших инфраструктурах
- Обновление и дополнение сопроводительной документации

Q1 2024

- Выпуск версии **2.2.1**
- Выпуск версии **2.3.0**
- Устранение полученных замечаний по направлению **ФСТЭК**
- Расширение возможностей **API**
- **Лес доменов** на базе ALD Pro (ALD Pro/FreeIPA)
- Расширение списка типов логов на события безопасности в домене
- Внедрение контекстного меню в интерфейс портала управления

Q2-Q4 2024 г.

- **Получение сертификата ФСТЭК**
- Разработка отчётности в части применения групповых политик
- Разработка центра уведомлений
- Управление профилями безопасности ОС
- Поддержка МКЦ
- Комплексные доработки по UX/UI
- Взаимодействие с SIEM-системами



Следите за
новостями в
Telegram-канале



Astra
Configuration
Manager

Инструмент для инвентаризации ПО и аппаратных характеристик на компьютерах и серверах



Назначение:

- Инвентаризация программной и аппаратной части компьютеров и серверов
- Удаленное управление процессом установки/обновления операционных систем и программного обеспечения на рабочих местах и серверах
- Удаленное администрирование компьютерами и серверами



Инвентаризация

Конфигурирование

Удаленное управление

STANDARD 1.0.0

- Инвентаризация лицензий ОС AL
- Инвентаризация аппаратной части
- Инвентаризация ПО
- Настройка правил инвентаризации
- Выгрузка данных инвентаризации

- Настройка структуры управления
- Установка агентов АСМ
- Настройка АСМ из интерфейса
- Отказоустойчивость и масштабирование

- Установка/переустановка ОС

STANDARD 1.X.X

- Инвентаризация лицензий ОС AL
- Инвентаризация аппаратной части
- Инвентаризация ПО
- Настройка правил инвентаризации
- Выгрузка данных инвентаризации

- Настройка структуры управления
- Установка агентов АСМ
- Настройка АСМ из интерфейса
- Отказоустойчивость и масштабирование

- Установка/переустановка ОС
- **Управление ПО (из пакетов): установка/обновление/удаление**
- **Управление ОС Astra Linux 1.8: установка/обновление/переустановка**

Дорожная карта АСМ 2024



	Q2 - 1.0.0	Q3 - 1.1.0	Q4 - 1.2.0
Инвентаризация лицензий ОС AL	✓	✓	✓
Инвентаризация аппаратной части	✓	✓	✓
Инвентаризация ПО	✓	✓	✓
Выгрузка данных инвентаризации	✓	✓	✓
Настройка АСМ из интерфейса	✓	✓	✓
Настройка структуры управления	✓	✓	✓
Установка агентов АСМ	✓	✓	✓
Поддержка распределенной инфраструктуры	✓	✓	✓
Установка/переустановка ОС	✓	✓	✓
Управление ПО (из пакетов): установка/обновление/удаление		✓	✓
Управление ОС Astra Linux 1.8: установка/обновление/переустановка			✓

Astra Automation

Какую проблему мы решаем



ДЛЯ ИНТЕГРАТОРОВ



Гарантированный результат



Уменьшение затрат



Сокращение
времени
развертывания

ДЛЯ ЗАКАЗЧИКОВ



Снижение стоимости
владения



Экономия инженерных
ресурсов



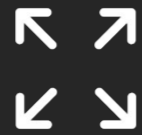
Ускорение развертывания,
обновления
и масштабирования



Как мы решаем проблему



Автоматизация управления инфраструктурой



Стандартизация и масштабирование автоматизации на уровне компании



Автоматизация безопасности



Автоматизация управления сетевым оборудованием



Документация и обучение

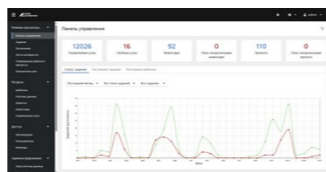


Astra Automation 2024

Платформа для автоматизации управления серверной ИТ-инфраструктурой на базе продуктов Группы Астра и партнеров

ASTRA AUTOMATION CONTROLLER

Приложение с **веб-интерфейсом**, функционирующее в среде ОС Astra Linux Server. Решает задачи по запуску и **масштабированию автоматизации**.



OFFLINE-УСТАНОВКА

Позволяет развернуть платформу в **закрытом контуре** организации (без доступа к онлайн-репозиториям).

Включает в себя архив, а также инструкцию по установке и запуску.

PRIVATE AUTOMATION HUB

Центр хранения Ansible-контента, разворачиваемый в **инфраструктуре заказчика**.

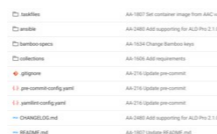
Позволяет создавать пользовательские репозитории для внутренних команд и управлять сочетанием контента, созданного как внутри компании заказчика, так и командой продукта.



ASTRA AUTOMATION HUB

Центральный репозиторий коллекций контента Ansible, сертифицированного Группой Астра.

Снижает порог входа в автоматизацию и позволяет быстрее начать работу с платформой.



EVENT-DRIVEN ANSIBLE

Предоставляет возможности обработки событий для автоматизации ИТ-задач.

Может обрабатывать события, определять соответствующую реакцию, а затем выполнять запуск автоматизации.

УСТАНОВКА В KUBERNETES

Позволяет **развернуть платформу** в среде контейнеризации, **расширяет возможности** работы с Kubernetes-объектами.

AUTOMATION ANALYTICS

Предоставляет визуальную панель мониторинга, уведомления о работоспособности и статистику. Работает в нескольких кластерах, обеспечивая **целостный анализ** всей инфраструктуры.

CONTENT DEVELOPMENT KIT

Ansible Builder

Позволяет создавать среды выполнения для конкретных задач Ansible.

Ansible Creator

CLI-инструмент для быстрой настройки и инициализации проектов Ansible

Ansible Molecule

Инструмент для упрощения разработки и тестирования ролей в Ansible.

Ansible Tox

Утилита, позволяющая тестировать коллекции контента в различных средах Python

Ansible Sign

Утилита для подписи и проверки подлинности контента Ansible.

Ansible Navigator

TUI для создания, просмотра, запуска и устранения неполадок

Ansible Linter

Линтер для плейбуков, ролей и коллекций Ansible.

Дорожная карта



Q2 2024

- Private Automation Hub
- Ansible Builder (для создания Execution Environments)
- Ansible Navigator (TUI)
- Коллекции для автоматизации безопасности по стандартам ФСТЭК и CIS Benchmark
- Курс обучения по продукту
- Запуск услуги по разработке автоматизаций
- Коллекция на AA Hub для обновления и настройки серверной ОС ALSE

Q3 2024

- Ansible Molecule
- Ansible Linter
- Ansible-роль для автоматизации безопасности по стандарту PCI DSS
- Ansible Operator (запуск платформы в **Kubernetes**)
- Замена Terraform модулей на Ansible модули (AA Hub)
- Ansible Analytics (аналитика автоматизаций)

Q4 2024

- Event-Driven Ansible (событийный запуск автоматизаций)
- Ansible Sign (утилита для подписи и проверки подлинности контента)
- Ansible Tox (для упрощения тестирования контента)
- Pytest-ansible
- Поддержка отечественных решений (платформы виртуализации, мессенджеры)
- Разработка учебных курсов



**ИНФРАСТРУКТУРА
ВИРТУАЛЬНЫХ
РАБОЧИХ МЕСТ**



НАЗНАЧЕНИЕ

Termidesk –

это программный продукт, предназначенный для организации удаленного доступа по технологиям VDI/Terminal к виртуальному рабочему месту пользователя.



Единый дистрибутив, активация необходимого продукта происходит с помощью ключа активации



Включен в единый реестр российских программ для ЭВМ и баз данных. Рег. номер ПО: 5317



Не требует сертификации ФСТЭК так как не обладает встроенными средствами СЗИ. Интеграция со средствами защиты информации, встроенными в ОС Astra Linux

Termidesk VDI*

решение для построения VDI инфраструктуры, терминальных ферм и доставки приложений

* Импортный аналог – Citrix Virtual Apps & Desktops, VMware Horizon

Termidesk Terminal**

решение для построения терминальных ферм и доставки приложений на основе ОС Astra Linux

** Импортный аналог – MS RDS и Windows Server

СЦЕНАРИИ ИСПОЛЬЗОВАНИЯ **TERMIDESK**



Удаленный доступ к набору унаследованных Windows приложений



Многопользовательский доступ к операционной системе Windows



Удаленный доступ к набору Linux приложений



Многопользовательский доступ к операционной системе Linux



VDI доступ к рабочему столу Linux

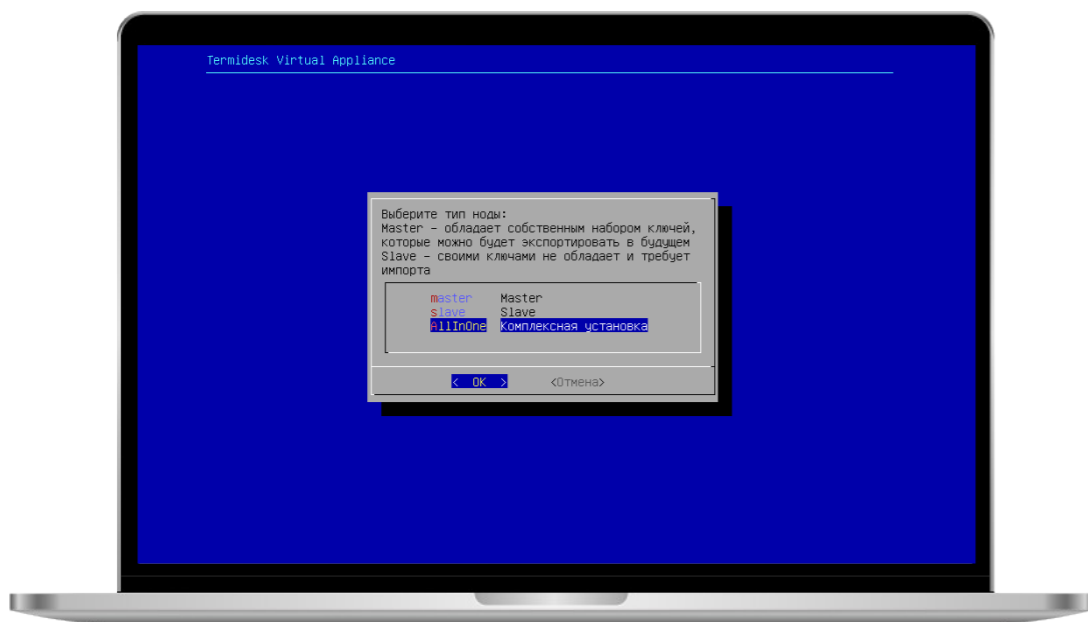


VDI доступ к рабочему столу Windows



ГИБРИДНЫЙ УДАЛЕННЫЙ ДОСТУП

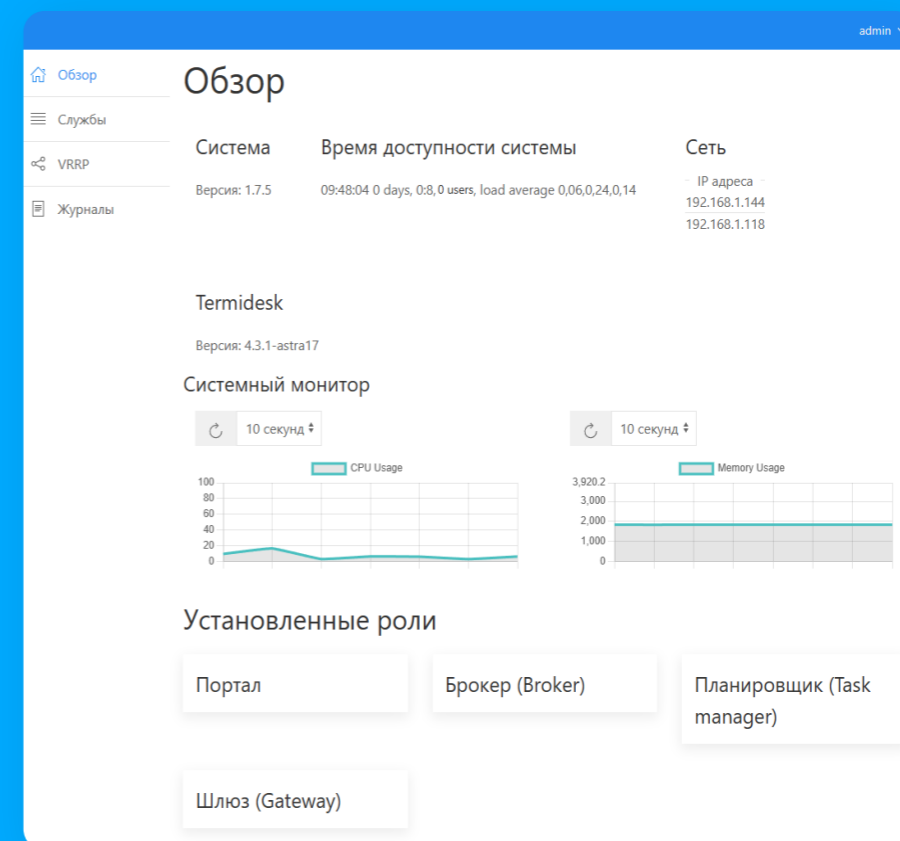
ПРОСТОТА УСТАНОВКИ С КОМПОНЕНТОМ VIRTUAL APPLIANCE



Установка продукта в режимах:

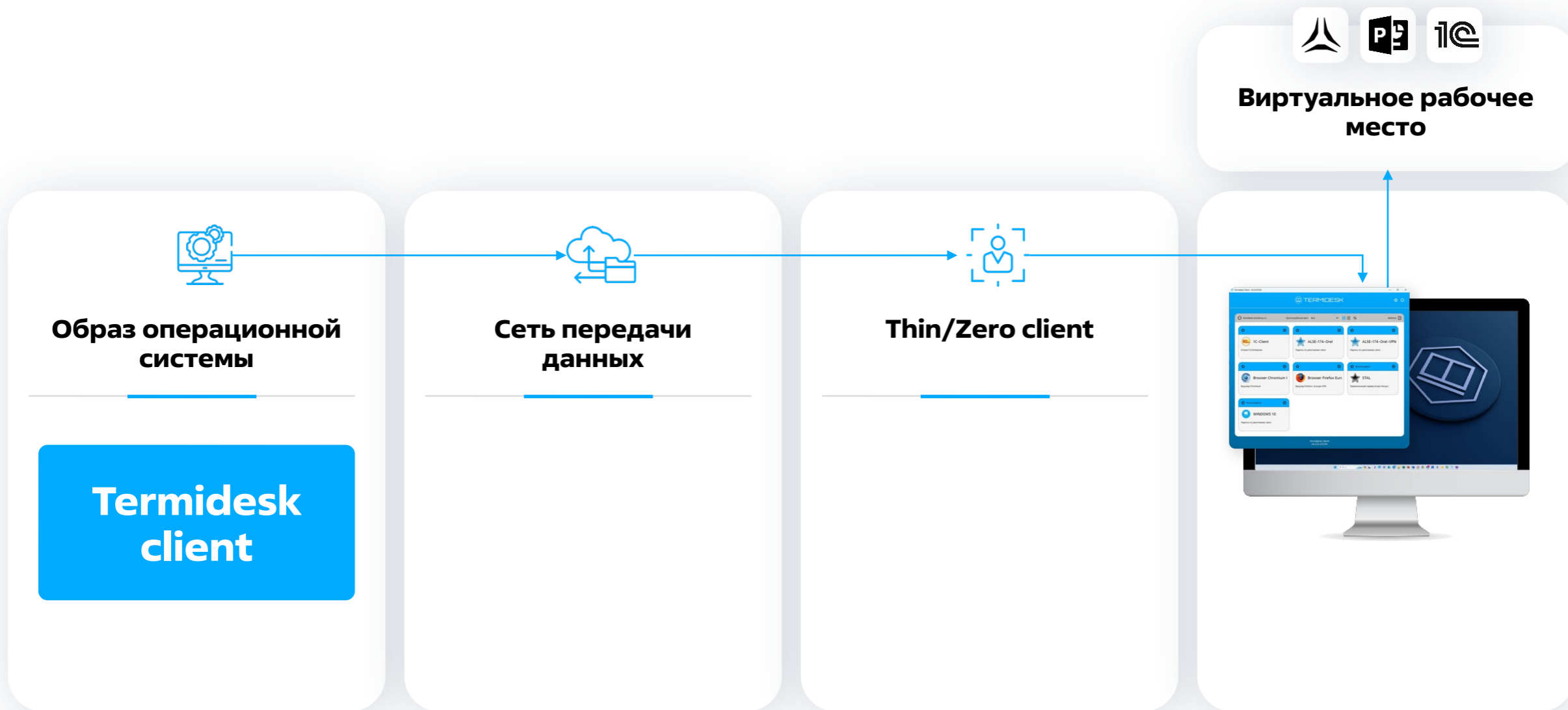
- «Все в одном»: все компоненты продукта в рамках одной виртуальной машины
- Распределенная установка, когда роли могут быть установлены на нескольких VM и возможно реализовать режим отказоустойчивости

В основе виртуального установщика Astra Linux 1.7 в режимах Базовый и Усиленный.



Доступен веб-интерфейс для дополнительных настроек инфраструктуры и отслеживанием состояния виртуального модуля

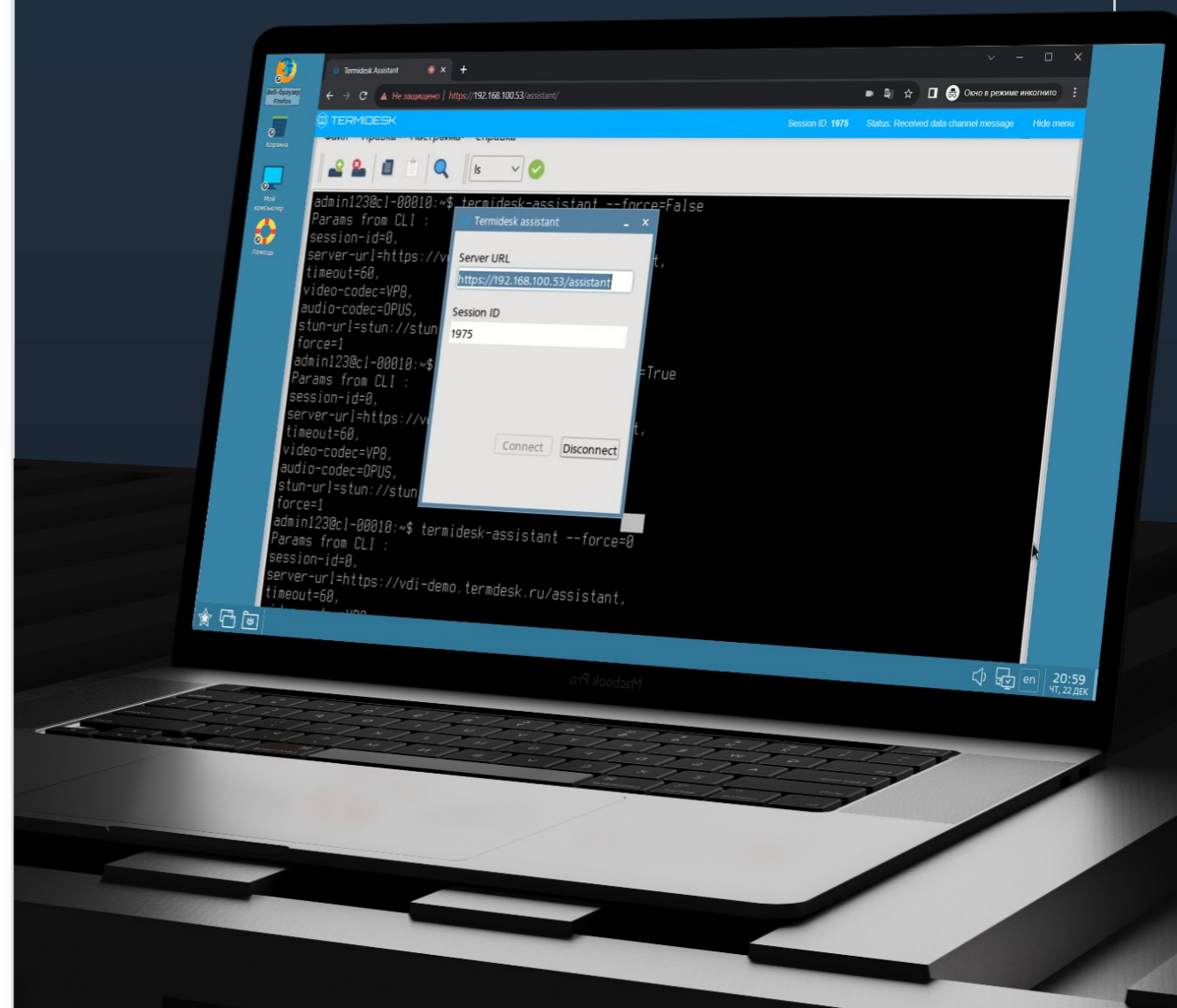
TERMIDESK LIVE



Загрузка по сети клиента VDI/TS для подключения к виртуальному рабочему столу

УДАЛЕННЫЙ ПОМОЩНИК

- ✔ Работа из веб-браузера
- ✔ Обход NAT через STUN/TURN серверы
- ✔ Подключение к рабочему месту сотрудником технической поддержки





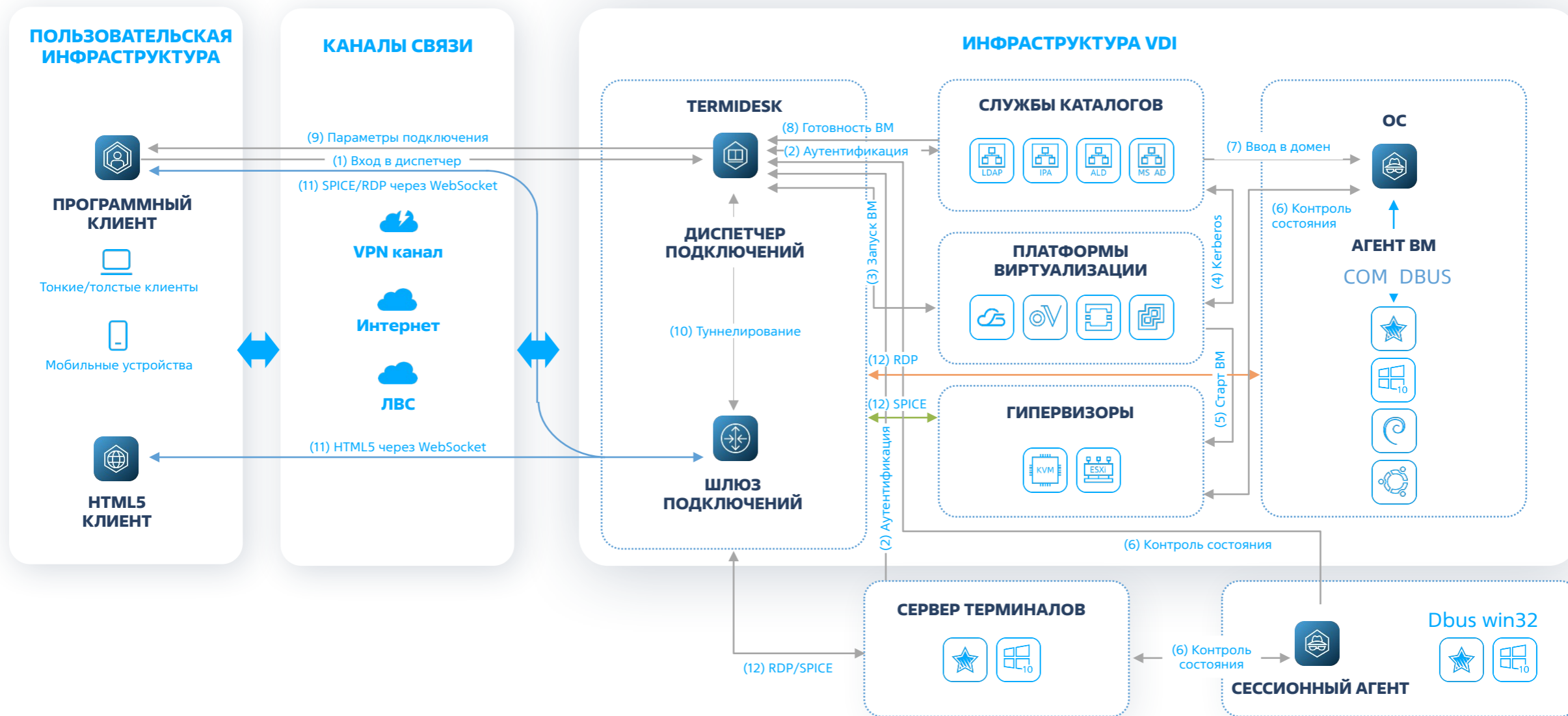
РАБОТА С 3D ГРАФИКОЙ

Интеграция с протоколом
Loudplay для работы с vGPU/GPU

Протокол умеет:

- Работать с графикой на сервере
- Работать с избыточностью видео данных
- Имеет отказоустойчивое управление
- Автобитрейт
- Аппаратное декодирование видеопотока

АРХИТЕКТУРА TERMIDESK



ДОРОЖНАЯ КАРТА **TERMIDESK VDI**

Q1-Q2

H1-2024

Q3-Q4

H2-2024

- Поддержка новых сценариев работы с фондами BPM
 - Работа Termidesk с Кластером СУБД
 - Восстановление прерванного пользовательского сеанса
 - Управление сертификатами из веб-портала администратора
 - Удаленный помощник – интеграция с веб-порталом админа
 - Новый домен аутентификации - ALD Pro
 - Улучшение журналирования
 - Развитие веб-портала администратора
 - Улучшение клиента Termidesk
 - Поддержка протокола Loudplay
 - Улучшения возможностей автоматизации для инфраструктуры в облаке (Оркестратор)
- Гео-распределенная установка
 - Улучшения аудита
 - Поддержка 4K разрешения для клиента Termidesk
 - Поддержка Full HD веб-камер
 - Версионирование «золотого образа»
 - Балансировка нагрузки терминальных серверов на основе потребления ресурсов
 - Собственный протокол удаленного доступа
 - Обновление дизайна веб-портала администратора
 - Развитие новых типов аутентификации: OpenIDConnect, RADIUS и смарт-карты для доменов ALD Pro / MS AD
 - Удаленный помощник: текстовый и голосовой чаты, удаленное управление, передача файлов
 - Отделение веб-портала администратора и пользователя от Диспетчера подключений
 - Агрегатор ресурсов
 - Объединение отображения данных и управления в единой консоли управления из нескольких инсталляций

ДОРОЖНАЯ КАРТА TERMIDESK TERMINAL (STAL)

Q1-Q2

H1-2024

Q3-Q4

H2-2024

- Поддержка токенов / смарткарт
- Поддержка редиректа микрофона
- Поддержка редиректа звука
- Управление лимитами на ресурсы сессии пользователя

- Поддержка графической аутентификации
- Поддержка USB
- Поддержка serial ports
- Управление лимитами на сеть в рамках сессии
- Логгирование и архивирование действий пользователя
- Редирект видео камеры

>>> Программные комплексы (ПК) подход Группы Астра

Готовое решение для бизнеса

- Группа Астра предоставляет готовое программное решение для конкретного бизнес-сценария с набором документации и описанием требований к необходимой у заказчика аппаратной части.
- Внедрение* и настройку ПК у Заказчика производит один из авторизованных интеграторов
- Группа Астра обеспечивают поддержку* ПК у Заказчика, в которую входят решение инцидентов с ПО, обновления и прочее, в соответствии с согласованным SLA
- Решение обеспечивает интеграцию с сертифицированными средствами защиты информации (СЗИ) Astra Linux



>>> Общая концепция ПК

- Программный комплекс предназначен для внедрения в существующие у заказчиков виртуальные или облачные среды
- Разрабатывается с учетом особенностей\возможностей заложенных производителями целевых сред
- Автоматизация развертывания осуществляется при помощи Astra Automation

Целевые окружения:

- VMmanager
- Брест
- Яндекс Облако
- Cloud.ru(Sber)
- VMware

Программная часть:

- Хранение кода в закрытом корпоративном хранилище Astra Automation Hub
- Terraform - создание виртуальной инфраструктуры и VM
- Ansible - установка и настройка приложений
- Astra Automation Constructor – конфигуратор программного комплекса позволяющий подобрать вариант исполнения ПК под нужды заказчика



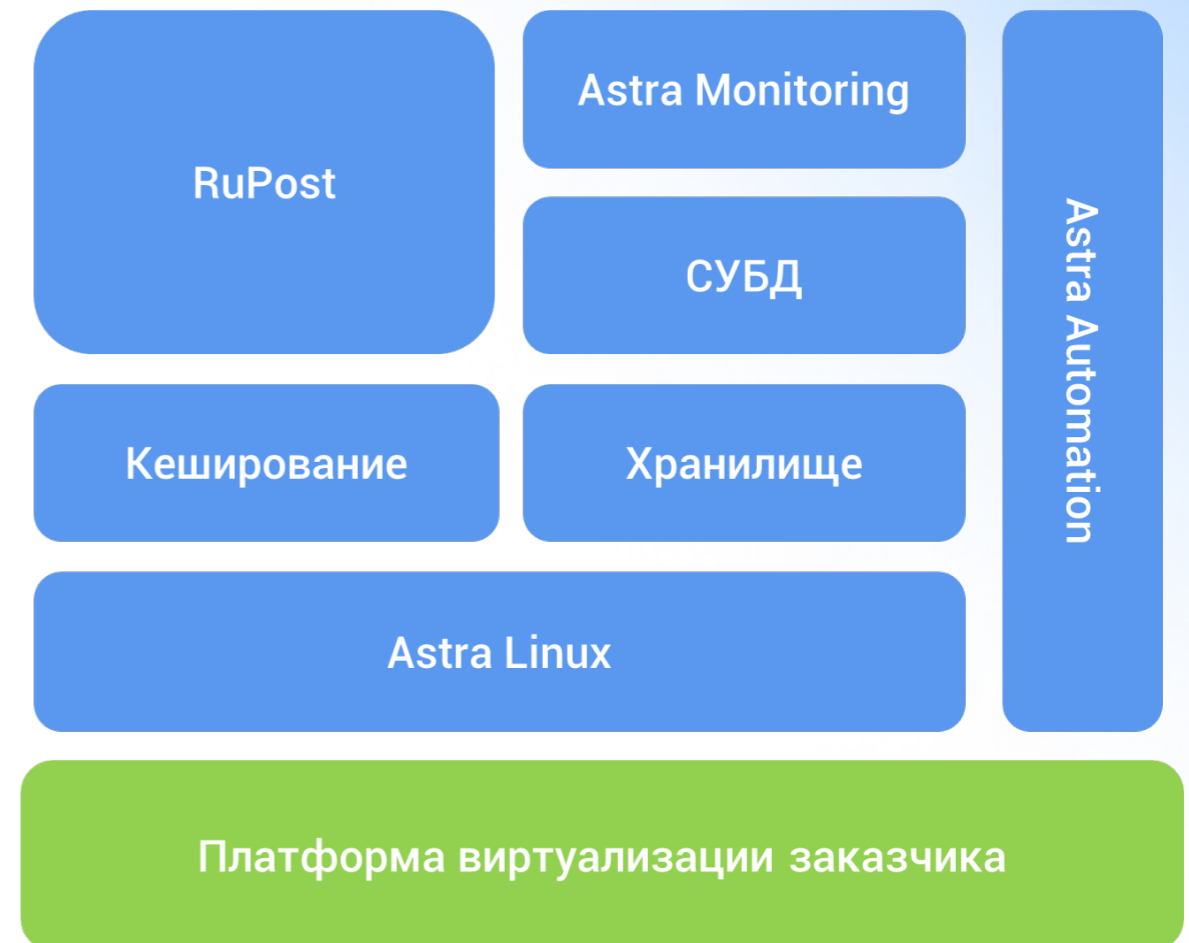
Яндекс Облако





Общая концепция ПК

- Концепция ПК предполагает, что установка будет осуществляться на ресурсах имеющихся у заказчика в виртуальной среде. Работоспособность ПК, в рамках проекта разработки, была полностью проверена в среде VMmanager
- Архитектура ПК выстроена таким образом, чтобы максимально сохранить универсальность решения и ограничить изменения минимально необходимыми для адаптации к другим платформам виртуализации
- Для обеспечения высокой доступности компоненты ПК дублируются и распределяются на несколько узлов виртуализации
- Доступность виртуальной среды находится в зоне ответственности заказчика





Состав программного комплекса RuPost+Astra Linux

ПК RuPost + Astra Linux состоит из нескольких программных компонентов:

- **ОС Astra Linux** – используется в качестве программной платформы для развертывания и работы остальных компонентов ПК
- **Почтовая система RuPost** – главный компонент программного комплекса, несущий основную бизнес функцию
- **СУБД PostgreSQL** – база данных необходимая для обработки и хранения служебных данных почтовой системы RuPost
- **NFS хранилище** – используется для обработки и хранения пользовательских данных почтовой системы RuPost
- **Служба кеширования Memcached** – используется для кеширования пользовательских данных для общего ускорения работы системы RuPost
- **Astra Automation** – система автоматизации Группы Астра, используется для оркестрации и управления развертыванием ПК



Состав поставки



Доступ к коду развертывания ПК



Документация (инструкция по развертыванию, список требований к аппаратной части, дизайн документация)



Лицензия на программный комплекс



Техническая поддержка



Внедрение

Приобретается
отдельно

Сопровождение

Приобретается
отдельно



Подписывайтесь
на наши обновления:



**Спасибо
за внимание!**