

TERAPLAN 

Планирование и оптимизация

**Технологии оптимизации
для вашего бизнеса**



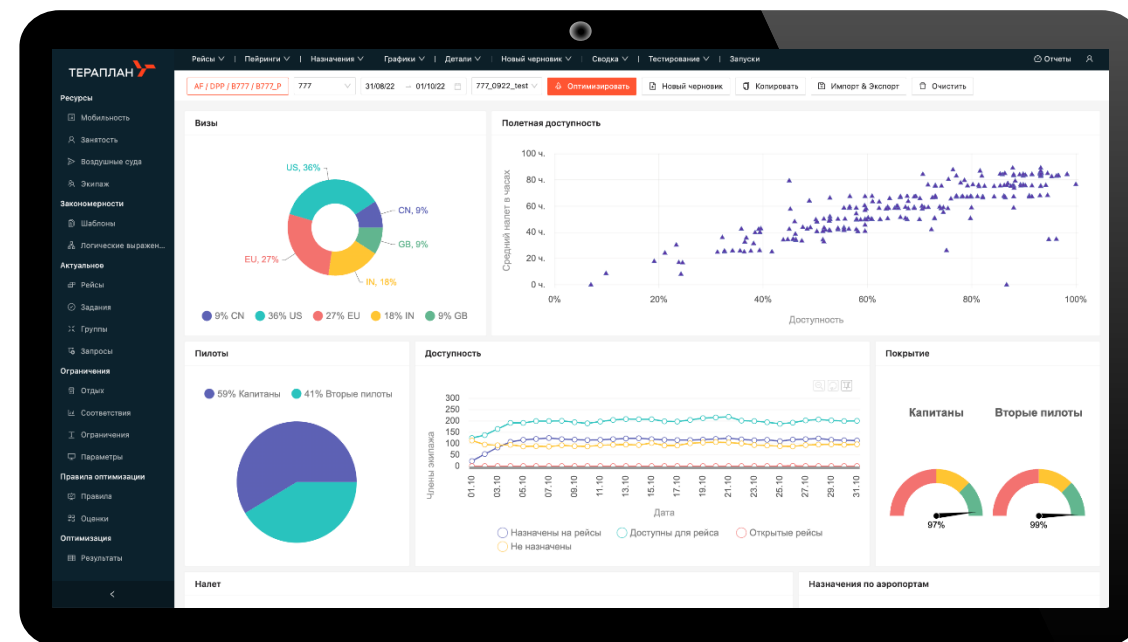
Отечественная оптимизационная платформа



Компания основана в 2021 на базе лаборатории IBM по построению оптимизационных решений.

После ухода западных вендоров мы собрали у себя специалистов по оптимизационным решениям.

Мы предлагаем решения для планирования, графикования и оптимизации в различных отраслях.



Отечественный авиапервозчик



Оптимизационное планирование расписания команд воздушных судов по двум направлениям

1 Расписание пилотов

Планирование маршрутов и рейсов для команд пилотов

Срок проекта:
2,5 года



с 14 до 1,5 дней

Сократился цикл планирования назначений

2 Расписание кабинных команд

Планирование назначения кабинных команд на рейсы

Окупаемость:
4 месяца



3,5%

Чистой прибыли экономии в год



5%

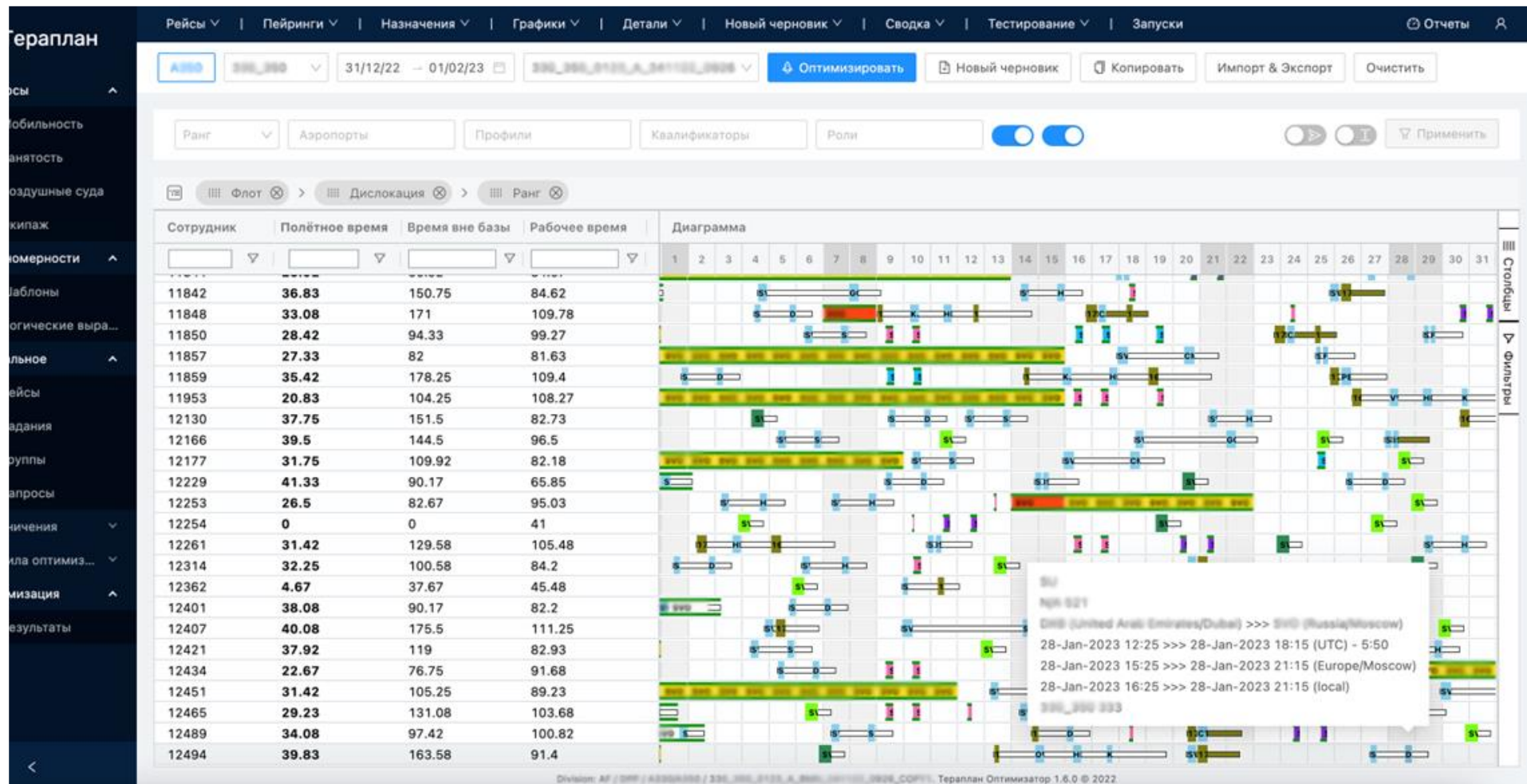
Снижение затрат на ФОТ





Назначение пилотов и экипажей

На вход подается справочник пилотов и cabinных экипажей, и план полетов, на которые нужно назначить сотрудников + большое количество различных ограничений



Назначение пилотов и экипажей

Тераплан

- Ресурсы
- Мобильность
- Занятость
- Воздушные суда
- Экипаж
- Закономерности
- Шаблоны
- Логические выра...
- Актуальное
- Рейсы
- Задания
- Группы
- Запросы
- Ограничения
- Правила оптимиз...
- Оптимизация
- Результаты

Рейсы | Пейринги | Назначения | Графики | Детали | Новый черновик | Сводка | Тестирование | Запуски
Отчеты

300_300
31/12/22 - 01/02/23
300_300_0123
Оптимизировать
Новый черновик
Копировать
Импорт & Экспорт
Очистить

Ранг
Аэропорты
Профили
Квалификаторы
Роли

Тип
Аэропорт
Номер рейса

Полётное время	Время вне базы	Рабочее время	Кол.	Диаграмма
				1 2 3 4 5 6 7 8 9 10 11 12 13 14 15 16 17 18 19 20 21 22 23 24 25 26 27 28 29 30 31
30.67	183.33	96.07	2	
30.67	183.33	96.07	2	
30.67	183.33	96.07	2	
30.67	183.33	96.07	2	
0	64.83	29.83	2	
▼ VVO--DVO 630 1701 (1)				
15	151.67	80.4	2	
▼ MPT--LHR 630 630 1701 (5)				
31	245.33	110.7	2	
31	245.33	110.7	2	
31	245.33	110.7	2	
31	245.33	110.7	2	
0	30.83	14.97	2	
▼ IST--DVO 2135 (14)				
42.67	54.67	54.67	4	
41.67	53.67	53.67	4	
41.67	53.67	53.67	4	
41.67	53.67	53.67	4	
42	54	54	4	
42.67	54.67	54.67	4	
41.67	53.67	53.67	4	
41.67	53.67	53.67	4	
42.67	54.67	54.67	4	
41.67	53.67	53.67	4	
42.67	54.67	54.67	4	
41.67	53.67	53.67	4	
42.67	54.67	54.67	4	
41.67	53.67	53.67	4	
42.67	54.67	54.67	4	
41.67	53.67	53.67	4	
42.67	54.67	54.67	4	
41.67	53.67	53.67	4	
42.67	54.67	54.67	4	
41.67	53.67	53.67	4	
42.67	54.67	54.67	4	
41.67	53.67	53.67	4	
42.67	54.67	54.67	4	
41.67	53.67	53.67	4	
42.67	54.67	54.67	4	
41.67	53.67	53.67	4	
42.67	54.67	54.67	4	

№

№ рейса

IST (Turkey/Istanbul) >>> DVO (Russia/Moscow)

18-Jan-2023 01:45 >>> 18-Jan-2023 06:55 (UTC) - 5:10

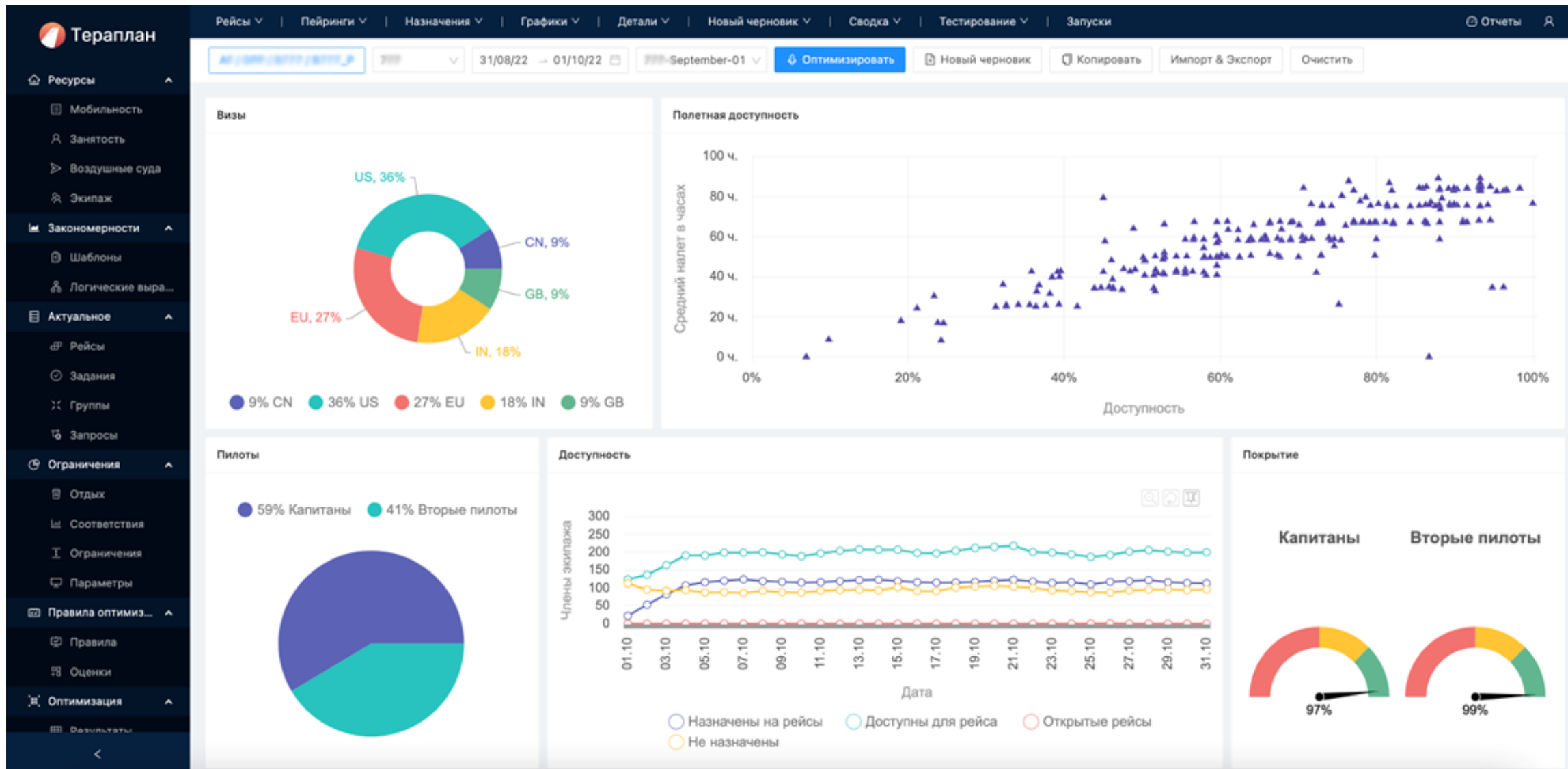
18-Jan-2023 04:45 >>> 18-Jan-2023 09:55 (Europe/Moscow)

18-Jan-2023 03:45 >>> 18-Jan-2023 09:55 (local)

300_300 000

© 2022 Тераплан Оптимизатор 1.6.0

Назначение пилотов и экипажей



Опыт

Крупнейший отечественный производитель минеральных удобрений



Срок проекта:
24 месяца

Окупаемость:
6 месяцев

5%

Повышение уровня
сервиса по заказам

1,5-2%

Снижение затрат в цепи поставок за
счет минимизации штрафов,
простоев и выбора оптимальной цепи
маршрутов

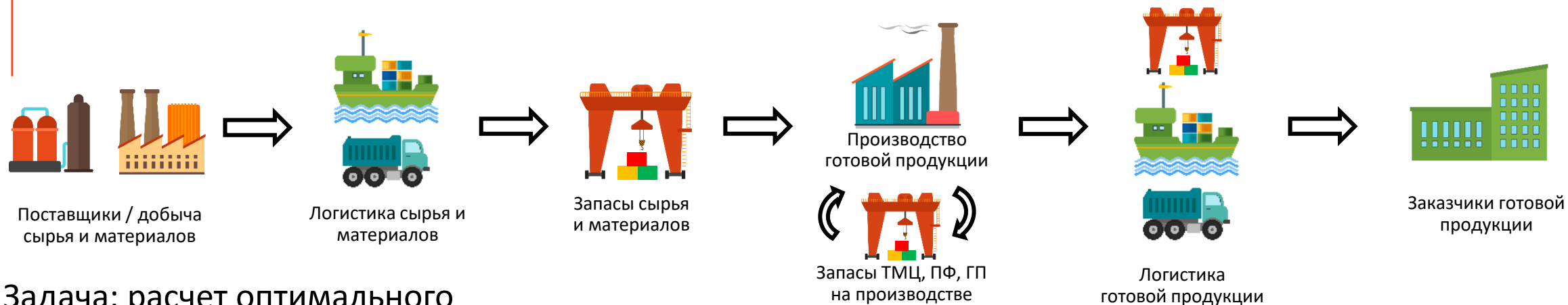
2%

Снижение кол-ва
переналадок

Основной из побочных эффектов – повышение качества данных в системах источниках, так как процесс оптимизации требует высокого качества входящих данных



Крупнейший отечественный производитель минеральных удобрений



Задача: расчет оптимального объемного/календарного плана

Пример набора ограничений цепи поставок:

Поставщики:

- Стоимость сырья
- Мощность поставщика
- Контракты на поставку
- План горных работ

Доставка сырья:

- Виды транспорта
- Стоимость доставки
- Мощность транспортных плеч
- Время в пути
- Контракты на доставку

Запасы сырья, ГП:

- Нормативы запасов
- Стоимость хранения
- Мощность складов

Производство:

- Стоимость производства
- Рецепты и техкарты
- Мощность оборудования
- ППР
- Переменные затраты

Доставка продукции:

- Виды транспорта
- Стоимость доставки
- Мощность транспортных плеч
- Время в пути
- Контракты на доставку

Сбыт продукции:

- Заказы
- Заявки
- Прогнозы
- Периоды исполнения
- Приоритеты
- Условия исполнения

Контакты



**Орлов
Вадим Александрович**
Руководитель консалтинга

✉ v.orlov@teraplan.ru

☎ +7 (965) 434-70-51

🌐 www.teraplan.org



**КАРПОВ
Руслан Сергеевич**
Коммерческий директор

✉ r.karpov@teraplan.ru

☎ +7 (495) 927-69-92

🌐 www.teraplan.org